

Macchina Pelatrice e Detorsolatrice per meloni e ananas Mod. PL2 D

La macchina pelatrice semiautomatica PL2D è dedicata alla pelatura di meloni ed ananas; inoltre, grazie ad un meccanismo meccanico, permette anche la detorsolatura dell'ananas conformemente alle richieste del cliente. La PL2D è una macchina ad alimentazione manuale che opera per pelatura esterna: in questo modo tutti i frutti, anche se non calibrati e irregolari, possono essere agevolmente pelati con il massimo rendimento.

Per aumentare la produzione il sistema prevede la pelatura su una testa, mentre l'altra viene caricata. Inoltre, per facilitare il lavoro, per una maggiore igiene e per un migliore mantenimento del frutto, la macchina è provvista di un espulsore che lascia cadere il frutto diretta-

mente sul nastro. La macchina è costituita da una struttura interamente in acciaio inox. Tutti i componenti della macchina sono facilmente intercambiabili; tutte le parti a contatto con il frutto sono realizzate con materiali alimentari. La macchina è dotata di un quadro elettrico corredato da due inverter: uno per la regolazione della velocità del frutto e uno per la velocità della lama.

Inoltre la PL2D è dotata di:

- nastro trasportatore per prodotto pelato
- nastro trasportatore per evacuazione bucce.

Máquina Peladora y Descorazonadora para melones y piñas Mod. PL2 D

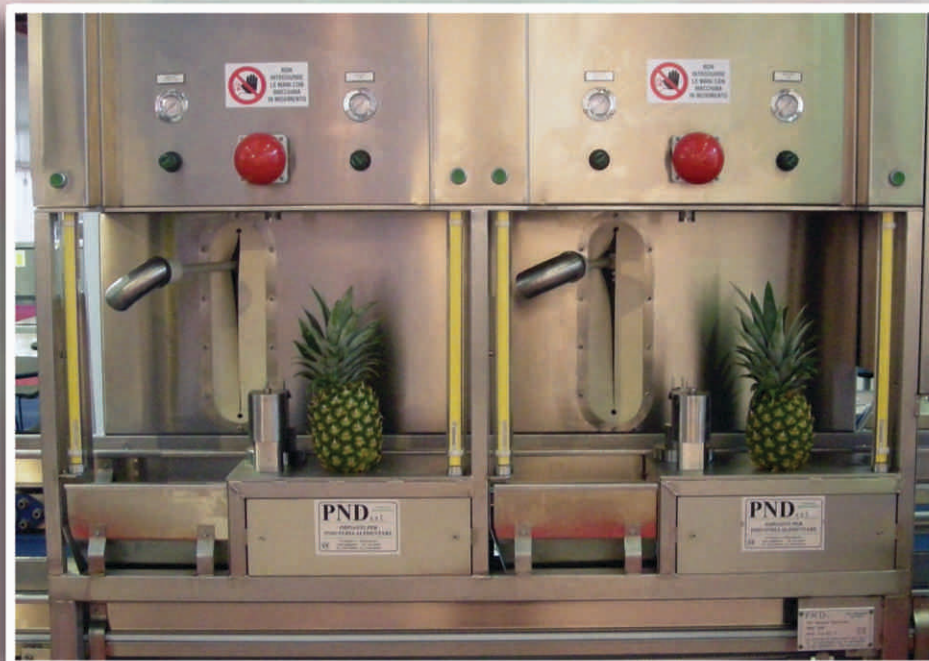
La máquina peladora semiautomática PL2D está destinada al pelado de melones y piñas; además, gracias a un mecanismo mecánico, también permite el descorazonado de la piña de acuerdo a los requerimientos del cliente. El PL2D es una máquina de alimentación manual de pelado exterior de todas las frutas sin necesidad de calibrado y aunque estas frutas tengan formas irregulares logrando el máximo rendimiento.

Para aumentar la producción, el nuevo sistema permite el pelado de la fruta en una de las cabezas/estaciones a la vez que la otra está cargando de producto. Además, para facilitar el proceso y para una mejor higiene, y conservación de la fruta, la máquina está equipada con un expulsor que descarga la fruta directamente sobre la cinta. La máquina está constru-

ida en acero inoxidable y todos sus componentes son fácilmente intercambiables. Todas las partes en contacto con la fruta están fabricadas con materiales aptos para uso alimentario. La máquina está dotada con un cuadro eléctrico equipado por dos inverter: uno para la regulación de la velocidad de la fruta y el otro para regular la velocidad de la cuchilla.

La máquina también está equipada con:

- Cinta de transporte para fruta pelada.
- Cinta de desperdicios



PND srl

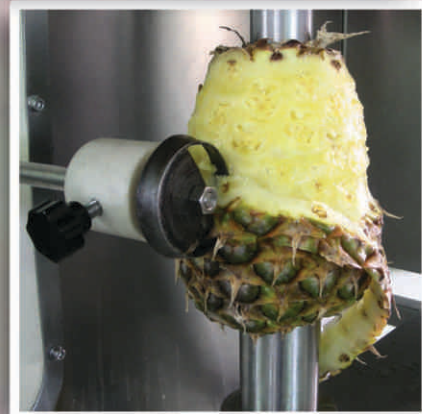
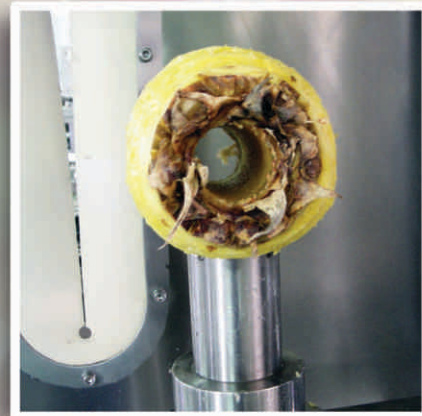
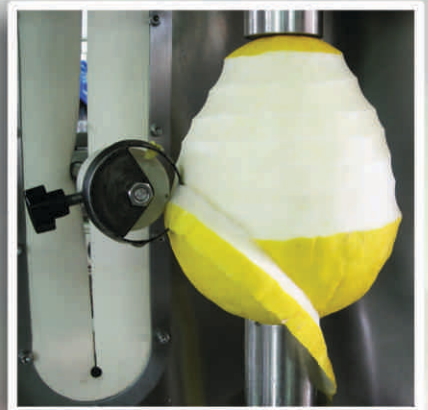
FRUIT PROCESSING MACHINERY

CARATTERISTICHE TECNICHE Mod. PL2D

CAPACITA' PRODUTTIVA:	circa 720 - 950 frutti/ora
Profondità:	900 mm circa
Larghezza:	2.000 mm circa
Altezza:	2.200 mm circa
Tensione di servizio:	380 V. trifase
Tensione ausiliare:	24 V. dc
Potenza:	1,5 Kw
Alimentazione Pneumatica:	6 bar
Calibro frutto:	Ø100 - Ø250 mm
Spessore buccia:	3 - 10 mm
Diametro torsolo ananas:	Ø20 - Ø30 mm
Consumo aria:	25 lt /min
Corrente assorbita:	2 A
Operatore impiegato:	1

Costruita secondo la Direttiva Macchine 89/392/CEE e seguenti (D.P.R. 459/96)

- Spessore buccia regolabile;
- Differente diametro per detorsolatura ananas;
- Variazione della velocità di produzione e rotazione del frutto tramite inverter;
- Semplice e veloce manutenzione e regolazione della macchina;
- Quadro elettrico costruito secondo le norme CEE/IP 65.



CARACTERÍSTICAS TÉCNICAS Mod. PL2D

CAPACIDAD PRODUCTIVA:	aprox. 720 - 950 frutos/hora
Profundidad:	900 mm aprox
Anchura:	2.000 mm aprox
Altura:	2.200 mm aprox
Tensión de servicio:	380 V. trifásico
Tensión auxiliar:	24 V. dc
Potencia:	1,5 Kw
Alimentación Neumática:	6 bar
Calibre frutas:	de 100 a 250 mm
Espesor piel:	de 3 a 10 mm
Diámetro corazón piña:	de 20 a 30 mm
Consumo aire:	25 lt /min
Corriente absorta:	2 A
Operador/ empleado:	1

Construida según la Directiva Máquinas 89/392/CEE y siguientes (D.P.R. 459/96)

- Espesor cáscara ajustable;
- Diferente diámetro para descorazonado piña;
- Variación de la velocidad de producción y rotación del fruto por inverter;
- Simple y veloz mantención y regulación de la máquina;
- Quadro eléctrico construido según las normas CEE/IP 65.

PND SRL

Via Brancaccio, 11

I 84018 Scafati SA - Italia

tel +39 081 850 9368

fax +39 081 856 51 68

email: info@pndsrl.it

www.pndsrl.it